

みんなしってる？

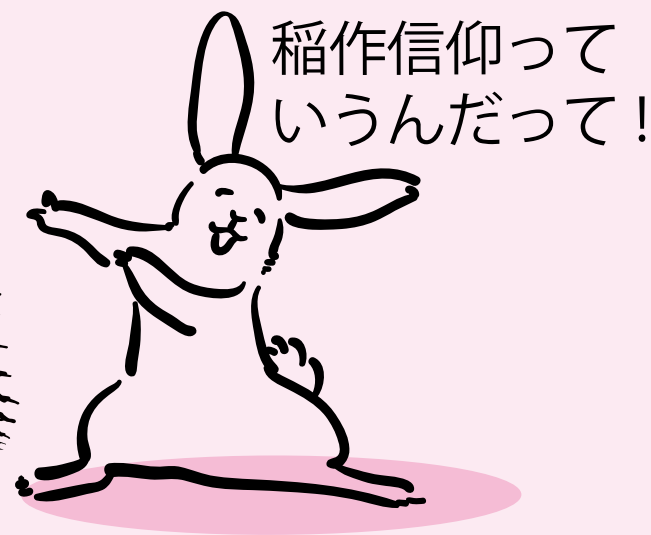
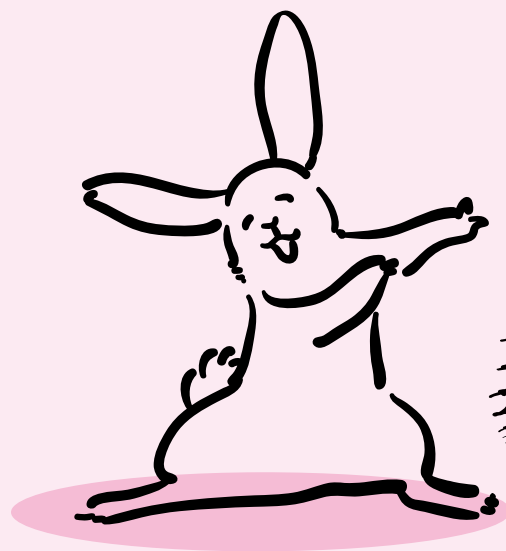
おもちつきのあれやこれ



知ってたらいいことあるかも？

なんでおもちつきをするの？

昔から、稲穂やおもちには
神聖な力が宿っていると
信じられてきたんだ！



子孫繁栄や一族の繁栄を願うため！

東西で違うおもちの形

※諸説あります



丸もち

角もち

ない!

こんなにきれいに分かれるのね
不思議～!
どっちが好きとかある?

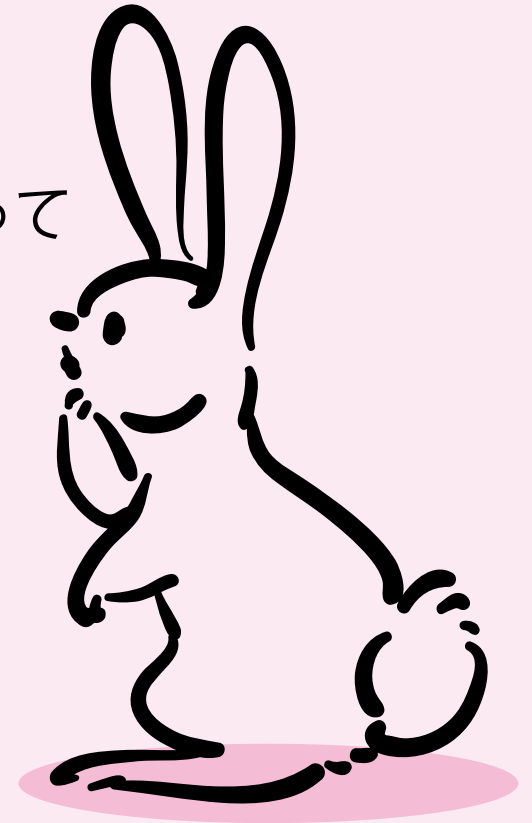
なんでおもちは英語で rice cake なの？

cake には、「素材をぎゅっとして固めたもの」という意味があるからです。お菓子のケーキという意味だけではないのです。



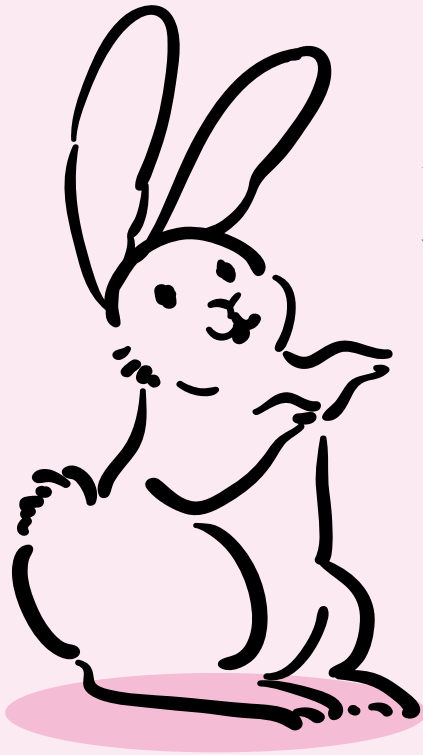
もち米をつぶして固めたものって
意味になるのね！

まあ普通に mochi って言っても
通じるんやけどな



恵方ってなに？

その1年の福德をつかさどる神様「歳徳神（としとくじん）」がいる方向のこと。他の言い方で「あきのかた」ともいいます。その年の恵方に向かっておもちをつくと大変縁起が良いのです。



その神様が
いる方角は
全部大吉になるよ！
今年は西南西だっさ

じゃあぼく今年はず〜っとそっち向いてる！

